

D) ÖZEL YETENEKLERİ GELİŞTİRME

Müzik ve görsel sanatlar yetenek alanından uyum programını, genel zihinsel yetenek alanından ise bireysel yetenekleri fark ettirme programını tamamlayan öğrencilerin özel yeteneklerini geliştirmek amacıyla yürütülen eğitim programıdır.

- Öğrencilerin özel yetenek alanı/alanlarına yönelik bilimsel ve sanatsal etkinlik temelli çalışmalara özel yetenekleri geliştirme programı döneminde yoğunluk kazandırılır.
- Özel yetenekleri geliştirme programının uygulanması sürecinde, disiplinler arası ilişkiler dikkate alınarak öğrencilerin yönlendirildiği disiplin/disiplinlerde derinlemesine, ileri düzeyde bilgi, beceri, davranış kazanmaları ve bu doğrultuda üretimde bulunmaları sağlanır.



E) PROJE ÜRETİMİ VE YÖNETİMİ PROGRAMI

Özel yetenekleri geliştirme programını tamamlayan öğrencilerin ilgi, istek ve yetenekleri doğrultusunda bir alanda/disiplinde grupta veya bireysel olarak yürütülen eğitim programıdır.

- Proje üretimi ve yönetimi programı aşamasında öğrenci her eğitim ve öğretim yılında en az bir proje hazırlar.
- Proje konuları, danışman öğretmenlerin rehberliğinde öğrenciler tarafından belirlenir ve yürütülür.
- Proje konusu seçiminde öncelikle öğrencinin özel yetenekleri geliştirme programında eğitim aldığı alan olmak üzere diğer alanlar da tercih edilebilir. Her türlü üretim, bilimsel çalışma ve sanat etkinlikleri projelendirilir.

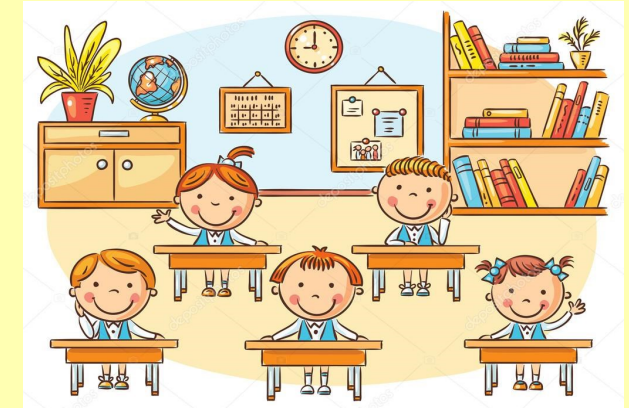


ÜMRANIYE REHBERLİK VE ARAŞTIRMA MERKEZİ

2019



Bilim ve Sanat Merkezleri



2019

BİLİM ve SANAT MERKEZİ NEDİR?

Özel yetenekli öğrencilerin bireysel yeteneklerinin farkında olmaları ve kapasitelerini geliştirerek en üst düzeyde kullanmalarını sağlamak amacıyla açılmış olan bağımsız özel eğitim kurumudur.

KAYIT İŞLEMLERİ

Tanılama süreci sonucunda BİLSEM'e yerleştirme kararı alınan öğrencilerin kayıtları tanılama kılavuzunda belirtilen takvime göre velileri tarafından yaptırılmaktadır.

EĞİTİM PROGRAMLARI

BİLSEM'e kayıtları yapılan öğrenciler;

- Uyum,
- Destek eğitimi,
- Bireysel yetenekleri fark ettirme,
- Özel yetenekleri geliştirme,
- Proje üretimi ve yönetimi eğitim programlarına alınırlar.



A) UYUM PROGRAMI

BİLSEM'e yeni kaydı yapılan genel zihinsel yetenek, müzik ve görsel sanatlar yetenek alanı öğrencilerinin BİLSEM'e uyumunu sağlamak amacıyla kurumu, programları tanıma ile öğretmen ve diğer öğrencileri tanımalarını içeren programdır.

Öğrenciyi tanımayı amaçlayan; kişisel, sosyal ve psikolojik gelişimlerine katkı sağlayan, bilimsel düşünceyi ve estetik duyguları geliştiren etkinlikler yapılıır.



B) DESTEK EĞİTİM

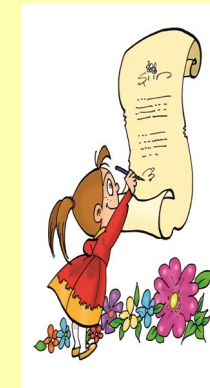
Uyum programını tamamlayan genel zihinsel yetenek alanından tanılanan öğrencilerin geliştirmesi gereken temel becerileri tüm alan/disiplinlerle ilişkilendirilmesini esas alan eğitim programıdır.

Destek eğitim programında iletişim, iş birliği, grupla çalışma, öğrenmeyi öğrenme, problem çözme, bilimsel araştırma, girişimcilik, eleştirel ve yaratıcı düşünme, etkili karar verme, teknoloji okuryazarlığı, sosyal sorumluluk, kaynakları etkin kullanma gibi beceri alanları desteklenmektedir.

C) BİREYSEL YETENEKLERİ FARK ETTİRME

Genel zihinsel yetenek alanında tanılanan ve destek eğitim programını tamamlayan öğrencilerin bireysel yeteneklerini fark etmeleri amacıyla yürütülen eğitim programıdır.

- Öğrencilerin bireysel yeteneklerini fark ettirebilmek amacıyla yaratıcılıklarını öne çıkaran disiplinlere yönelik programlar hazırlanır ve uygulanır.



- Öğrencinin en çok ilgi duyduğu, yetenekli olduğu ve ileride üzerinde derinlemesine çalışmaları yapabileceği alanları belirlemek için her bir alana özgü tutum ve becerileri fark ettirici etkinlikler ilgili alan öğretmeni tarafından planlanır.